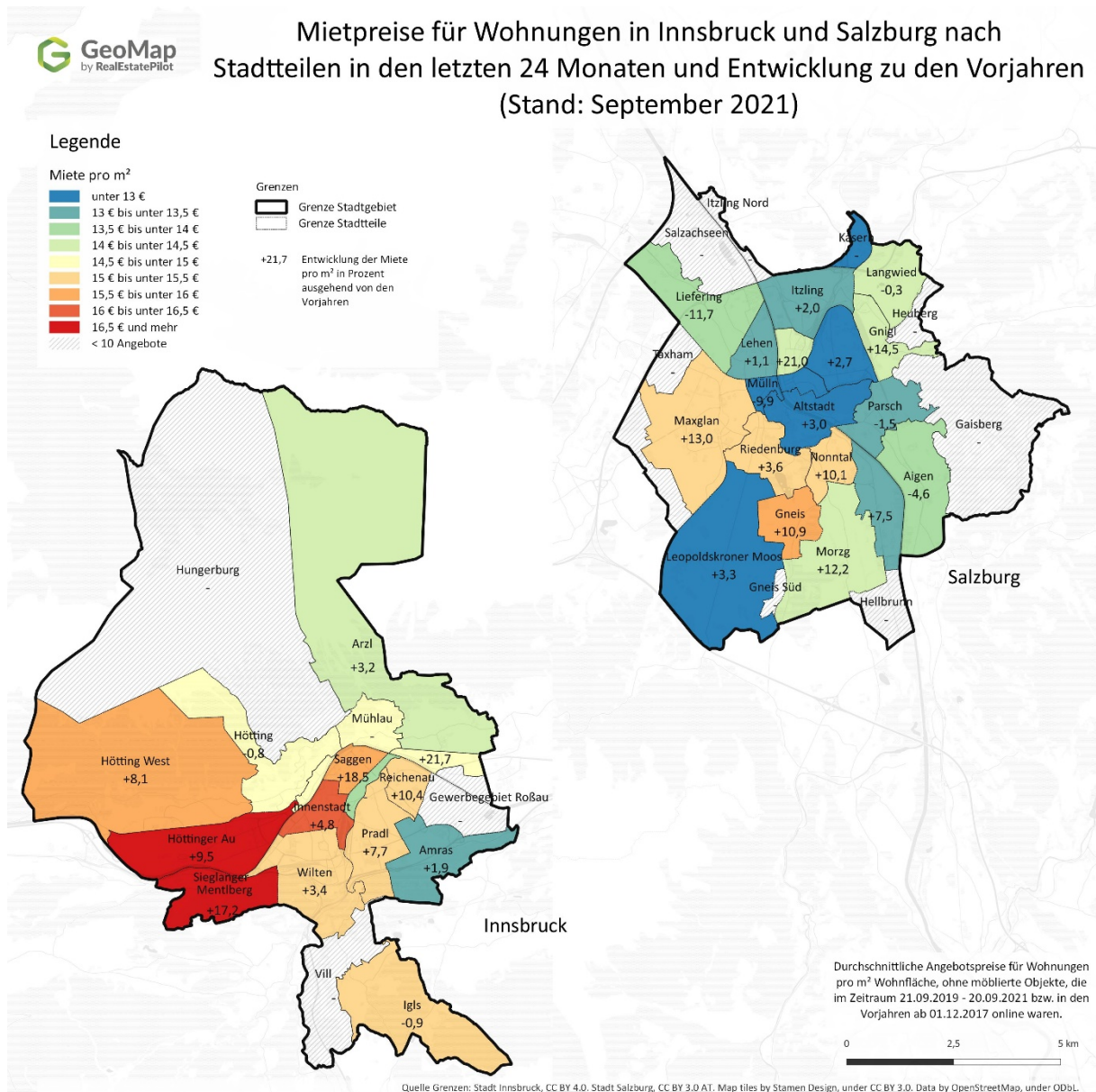


Mietpreisentwicklung Salzburg vs. Innsbruck. Welche Stadt hat die teureren Wohnungen?



(Salzburg, 23. September 2021) Innsbruck hat mit +6,8 Prozent einen deutlich höheren Mietpreisanstieg zu verzeichnen als Salzburg. Dort stiegen die durchschnittlichen Mietpreise für Wohnraum der letzten 24 Monaten im Vergleich zu den Vorjahren um +3,5 Prozent. Den höheren durchschnittlichen Mietpreis pro Quadratmeter der letzten 24 Monate verzeichnet ebenfalls Innsbruck mit 16,56 Euro. In Salzburg liegt dieser bei 13,81 Euro.

In Innsbruck findet man die höchsten durchschnittlichen Mietpreise pro Quadratmeter der letzten 24 Monate im Stadtteil Sieglanger-Mentlberg. Hier betrug die Miete 17,64 Euro pro Quadratmeter. Im Vergleich zu den Vorjahren ist dies ein Anstieg von +17,2 Prozent. Auf den Plätzen zwei und drei folgen die Stadtteile Höttinger Au mit 16,91 Euro sowie Innenstadt mit 16,48 Euro.

Höttinger Au verzeichnet dabei einen Mietpreisanstieg von +9,5 Prozent im Vergleich zu den Vorjahren, während Innenstadt einen Anstieg von +4,8 Prozent verzeichnet.

Den niedrigsten Mietpreis verzeichnet der Stadtteil Amras mit 13,35 Euro pro Quadratmeter. Dennoch verzeichnet Amras einen Preisanstieg von +1,9 Prozent im Vergleich zu den Vorjahren. Dahinter folgen die Ortsteile Dreiheiligen-Schlachthof mit 14 Euro (+1,8 Prozent) und Arzl mit 14,06 Euro (+3,2 Prozent).

Innsbruck

Top

| Rang | Stadtteil | Ø Miete pro m ² letzte 24 Monate | Ø Miete pro m ² Vorjahren | Entwicklung in % |
|------|------------------------|--|---|------------------|
| 1 | Sieglanger - Mentlberg | 17,64 € | 15,05 € | +17,2% |
| 2 | Höttinger Au | 16,91 € | 15,44 € | +9,5% |
| 3 | Innenstadt | 16,48 € | 15,72 € | +4,8% |
| 4 | Hötting West | 15,54 € | 14,38 € | +8,1% |
| 5 | Saggen | 15,53 € | 13,10 € | +18,5% |

Last

| Rang | Stadtteil | Ø Miete pro m ² letzte 24 Monate | Ø Miete pro m ² Vorjahren | Entwicklung in % |
|------|----------------------------|--|---|------------------|
| 12 | Mühlau | 14,86 € | 12,08 € | +23,0% |
| 13 | Mariahilf - St. Nikolaus | 14,77 € | 16,16 € | -8,6% |
| 14 | Arzl | 14,06 € | 13,62 € | +3,2% |
| 15 | Dreiheiligen - Schlachthof | 14,00 € | 13,75 € | +1,8% |
| 16 | Amras | 13,35 € | 13,10 € | +1,9% |

In Salzburg findet man die höchsten durchschnittlichen Mietpreise pro Quadratmeter der letzten 24 Monate im Stadtteil Gneis. Hier betrug die Miete 15,69 Euro pro Quadratmeter. Im Vergleich zu den Vorjahren ist dies ein Anstieg von +10,9 Prozent. Auf den Plätzen zwei und drei folgen die Stadtteile Riedenburg mit 15,18 Euro sowie Maxglan mit 15,15 Euro. Riedenburg verzeichnet einen Mietpreisanstieg von +3,6 Prozent im Vergleich zu den Vorjahren und Maxglan einen Anstieg von +13 Prozent.

Den niedrigsten Mietpreis verzeichnet der Stadtteil Mülln mit 12,18 Euro pro Quadratmeter. Dies ist ein Preisrückgang von -9,9 Prozent im Vergleich zu den Vorjahren. Dahinter folgen die Ortsteile Kasern mit 12,29 Euro und Neustadt mit 12,39 Euro. Für den Ortsteil Kasern ergibt sich keine Preisentwicklung im Vergleich zu den Vorjahren, da es in den Vorjahren weniger als zehn Angebote in diesem Ortsteil gab. Neustadt verzeichnet einen Preisrückgang von -0,3 Prozent.

Salzburg

Top

| Rang | Stadtteil | Ø Miete pro m ² letzte 24 Monate | Ø Miete pro m ² Vorjahren | Entwicklung in % |
|------|------------|--|---|------------------|
| 1 | Gneis | 15,69 € | 14,15 € | +10,9% |
| 2 | Riedenburg | 15,18 € | 14,65 € | +3,6% |
| 3 | Maxglan | 15,15 € | 13,40 € | +13,0% |
| 4 | Nonntal | 15,09 € | 13,70 € | +10,1% |
| 5 | Morzg | 14,49 € | 12,91 € | +12,2% |

Last

| Rang | Ortsteil | Ø Miete pro m ² letzte 24 Monate | Ø Miete pro m ² Vorjahren | Entwicklung in % |
|------|------------|--|---|------------------|
| 16 | Altstadt | 12,62 € | 12,25 € | +3,0% |
| 17 | Schallmoos | 12,54 € | 12,21 € | +2,7% |
| 18 | Neustadt | 12,39 € | 12,43 € | -0,3% |
| 19 | Kasern | 12,29 € | - | - |
| 20 | Mülln | 12,18 € | 13,51 € | -9,9% |

Analysiert wurden die durchschnittlichen Mietpreisentwicklungen pro Quadratmeter für mehrere tausende Wohnungen in Innsbruck und Salzburg nach Stadtteilen in den vergangenen 24 Monaten mit Vergleich zu den Vorjahren 2018 bis 2019, wenn mindestens zehn Angebote im vorherigen Jahr vorhanden waren.

GeoMap ist die Online-Datenbank für die professionelle Recherche am Immobilienmarkt. Neben Verkaufs- und Vermietungsdaten stehen zahlreiche nützliche Informationen zur Verfügung wie sozioökonomische Daten, Sonderkarten, fundierte Marktberichte und eine geprüfte Aufstellung aktiver Bauträger und Projektentwickler.

Über Real Estate Pilot AG

Die Leipziger Real Estate Pilot AG entwickelt und betreibt Online-Anwendungen für den gesamten DACH-Raum der Immobilienwirtschaft. Unter dem Dach der Real Estate Pilot AG werden Anwendungen im Bereich der Digitalisierung von standardisierten Prozessen in der Immobilienwirtschaft angeboten. Die Lösungen begleiten dabei von der ersten Idee eines Immobilienprojektes über die Berechnung der Wirtschaftlichkeit einer Immobilieninvestition bis hin zum vollständigen Abverkauf und laufenden Betrieb. Über 50.000 Nutzer agieren bereits auf den angebotenen Plattformen.

<https://www.realestatepilot.com>

Pressekontakt

Real Estate Pilot AG • Christian Ofner • Getreidegasse 2 • 5020 Salzburg
Tel.: +43 664 30893-79 • christian.ofner@realestatepilot.com