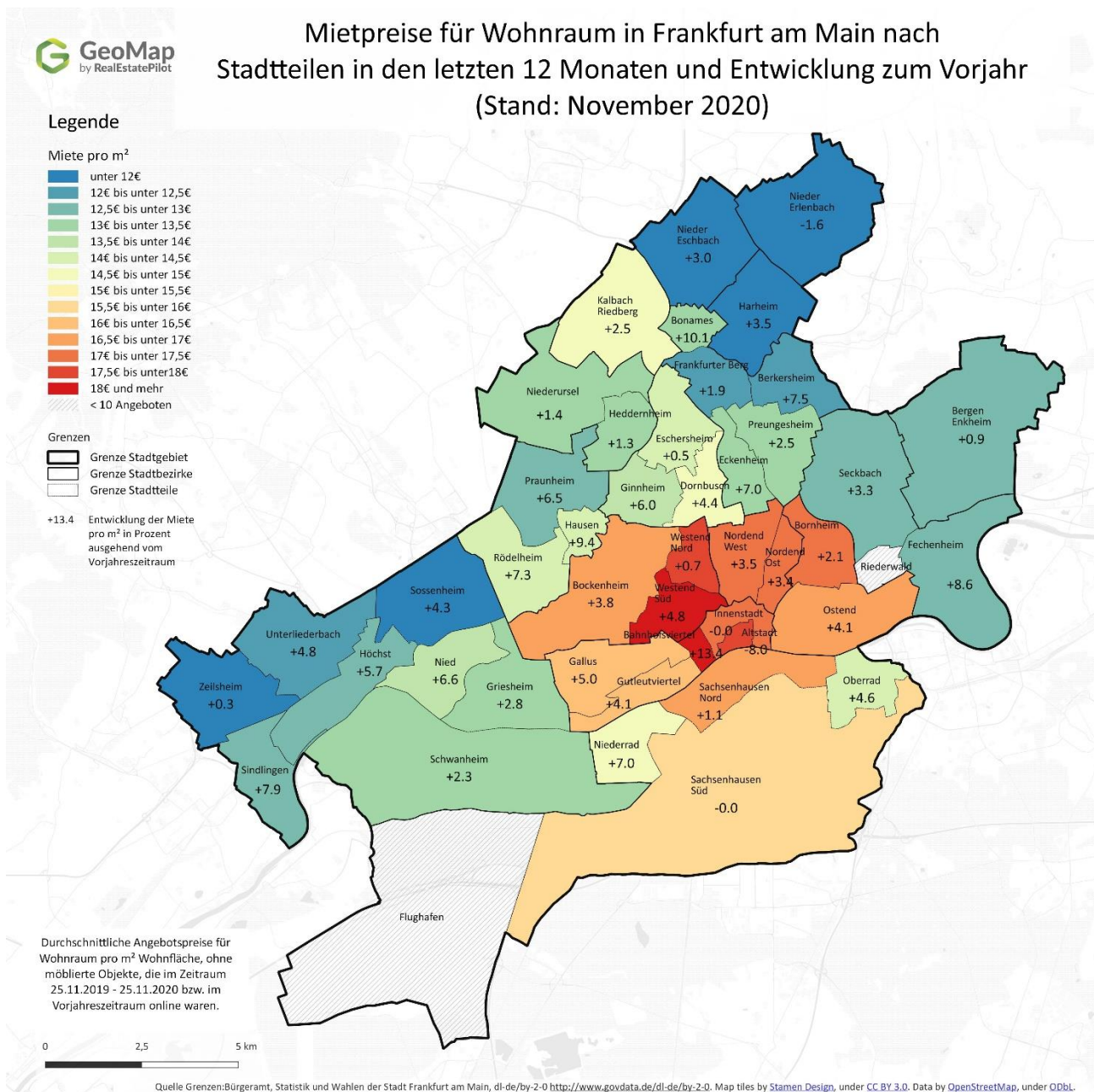


## Wohnen in Frankfurt: Höchste Mietpreise im Bahnhofsviertel



(Leipzig, 1. Dezember 2020) In Frankfurt beträgt der durchschnittliche Mietpreis für Wohnraum 15,81 Euro pro Quadratmeter in 2020. Im Vergleich zum Vorjahr eine Steigerung von 5,05 Prozent.

Den höchsten durchschnittlichen Mietpreis in Frankfurt findet man im Stadtteil Bahnhofsviertel mit 20,61 Euro pro Quadratmeter in den vergangenen 12 Monaten. Im Vergleich zum Vorjahr ein Anstieg um 13,36 Prozent. Dahinter folgen die Stadtteile Westend-Süd und Westend-Nord mit durchschnittlichen Mietpreisen von 19,03 Euro bzw. 17,84 Euro pro Quadratmeter. Im Vergleich zum Vorjahr ein Anstieg von 4,85 Prozent bzw. 0,68 Prozent.

Die niedrigsten Mieten in Frankfurt sind im Stadtteil Zeilsheim zu verzeichnen. Der durchschnittliche

Mietpreis liegt hier bei 11,46 Euro pro Quadratmeter. Im Vergleich zum Vorjahr ein Anstieg um 0,31 Prozent. Auf den Plätzen folgen die Stadtteile Nieder-Erlenbach und Harheim mit einem durchschnittlichen Mietpreis von 11,65 Euro bzw. 11,66 Euro pro Quadratmeter. Im Vergleich zum Vorjahr verzeichnet Nieder-Erlenbach einen Rückgang von -1,63 Prozent, während Harheim ein Anstieg von 3,49 Prozent verzeichnet.

Die größten Mietpreisanstiege verzeichnen die Stadtteile Bahnhofsviertel mit 13,36 Prozent, Bonames mit 10,15 Prozent und Hausen mit 9,36 Prozent. Die stärksten Mietpreistrückgänge findet man in den Stadtteilen Altstadt mit -7,99 Prozent, Nieder-Erlenbach mit -1,63 Prozent und Innenstadt mit -0,03 Prozent.

**Top 10 der höchsten Mietpreise in Frankfurt am Main (Aufgrund von zu wenigen Angeboten ohne Riederwald und Flughafen)**

Rang	Stadtteil	Ø Miete pro m <sup>2</sup> letzten 12 Monate	Ø Miete pro m <sup>2</sup> Vorjahr	Entwicklung in Prozent
1	Bahnhofsviertel	20,61€	18,18€	13,36
2	Westend-Süd	19,03€	18,15€	4,85
3	Westend-Nord	17,84€	17,72€	0,68
4	Altstadt	17,66€	19,19€	-7,99
5	Bornheim	17,44€	17,09€	2,05
6	Nordend-Ost	17,33€	16,75€	3,44
7	Nordend-West	17,20€	16,63€	3,47
8	Innenstadt	17,01€	17,02€	-0,03
9	Sachsenhausen-Nord	16,89€	16,70€	1,13
10	Bockenheim	16,74€	16,13€	3,78

**Last 10 der niedrigsten Mietpreise in Frankfurt am Main**

Rang	Stadtteil	Ø Miete pro m <sup>2</sup> letzten 12 Monate	Ø Miete pro m <sup>2</sup> Vorjahr	Entwicklung in Prozent
36	Sindlingen	12,63€	11,70€	7,94
37	Höchst	12,51€	11,83€	5,72
38	Berkersheim	12,39€	11,53€	7,49
39	Unterliederbach	12,25€	11,69€	4,81
40	Frankfurter Berg	12,11€	44,89€	1,89
41	Sossenheim	11,88€	11,39€	4,31
43	Nieder-Eschbach	11,67€	11,33€	3,03
44	Harheim	11,66€	11,27€	3,49
45	Nieder-Erlenbach	11,65€	11,84€	-1,63
46	Zeilsheim	11,46€	11,42€	0,31

Analysiert wurden die durchschnittlichen Angebotspreise für Wohnraum pro Quadratmeter Wohnfläche, ohne möblierte Objekte, die im Zeitraum 25.11.2019 – 25.11.2020 bzw. im Vorjahreszeitraum online waren.

GeoMap ist die Online-Datenbank für die professionelle Recherche am Immobilienmarkt. Neben Verkaufs- und Vermietungsdaten stehen zahlreiche nützliche Informationen zur Verfügung wie sozioökonomische Daten, Sonderkarten, fundierte Marktberichte und eine geprüfte Aufstellung aktiver Bauträger und Projektentwickler.

## **Über geomap GmbH**

Die Leipziger geomap GmbH betreibt eine Online-Datenbank für die Recherche am Immobilienmarkt. Neben Markt- und Rahmendaten werden aktuelle Objekte im Bau sowie die aktuellen Marktteilnehmer recherchiert. Die gewonnenen Daten werden tagesaktuell sortiert, verknüpft und ausgewertet, um für dynamische Analysen zur Verfügung zu stehen. Die geomap GmbH wurde 2015 gegründet.  
<https://geomap.immo>

## **Pressekontakt**

geomap GmbH • Kerstin Hübner • Essener Straße 100 • 04357 Leipzig  
Tel.: +49 341 253966-65 • [kerstin.huebner@geomap.immo](mailto:kerstin.huebner@geomap.immo)  
<https://geomap.immo>